

7^{ème} Journée Régionale de l'APMSL

10 ans

Mardi
16 novembre
2021

Salle de l'Odyssée
à Orvault (44)

Grandir ensemble

Informations & inscriptions

www.apmsl.fr



Avec le soutien de



Région
PAYS DE LA LOIRE

7^{ème} Journée Régionale



PROGRAMME

Mardi 16 novembre 2021

8h30-9h00 : Accueil

Vous êtes plutôt thé ou café le matin ?

9h00-9h10 : Mot de bienvenue

Mot d'accueil par les co-présidents de l'APMSL

9h10-9h30 : Ouverture institutionnelle

Avec l'aimable participation de :

• **Valérie Radou, Conseil Régional Pays de la Loire.**

Déléguée à la santé de la commission Territoires, ruralité, environnement, transition écologique et énergétique, eau, logement, infrastructures numériques, sécurité et santé.

• **Florent Pouget, Agence Régionale de Santé Pays de la Loire.**

Directeur de la direction de l'offre de santé et en faveur de l'autonomie (DOSA)

• **Thomas Bouvier, Caisse Primaire Assurance Maladie Loire-Atlantique**

Directeur coordination gestion du risque et lutte contre la fraude à la Caisse Régionale d'Assurance Maladie des Pays de la Loire. Sous-directeur à la CPAM de Loire-Atlantique.

9h30-11h10 : Retour sur 10 ans d'exercice coordonné

Avec la participation de :

• **Cécile Fournier** - Maître de recherche Institut de recherche et documentation en économie de la santé (IRDES).

• **Béatrice Bonnaval** - Chargée de projet, Direction de l'Accompagnement et des Soins, Département Accès aux soins de proximité à l'ARS Pays de la Loire

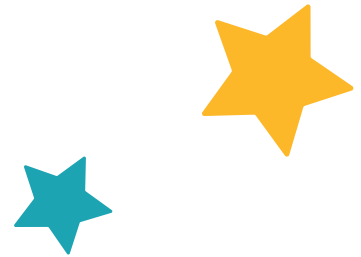
• **Carine Renaux et Gilles Barnabé**, co-présidents de l'APMSL

• **Pascal Gendry**, Président AVECSanté

11h10-11h30 : Pause

11h30-12h30 : Scenarios pour l'avenir

Que sera l'exercice coordonné en 2030 selon vous ? A quoi ressemblera la prise en charge en soins primaires ? Comment travailleront les professionnels de santé ?



12h30-14h30 : Déjeuner sur place

Envie de faire voyager vos papilles ?

14h30-16h00 : L'innovation dans les MSP

Découverte de 3 expériences innovantes menées par des Maisons de Santé des Pays de la Loire.

-ETP et patients partenaires,

-Parcours de littératie en santé pour des prises en charge pluri professionnelle de patients en situation de précarité,

-Parcours coordonné du patient dépressif entre le premier recours et la psychiatrie.

16h00-16h20 : Pause

16h20-17h20 : Retour sur la journée, grand témoin

Intervention et décryptage de **François-Xavier Schweyer** - Professeur à l'École des Hautes Etudes en Santé Publique (EHESP) et chercheur au sein de l'équipe de recherche sur les inégalités sociales (ERIS)

17h20-17h40 : Clap de fin

Mot de conclusion par **Carine Renaux** et **Gilles Barnabé**, co-présidents de l'APMSL

17h40-18h30 : Pot de l'amitié

Avant de se quitter, retrouvons-nous tous autour d'un verre afin de clôturer cette belle journée dans la convivialité et le partage

Animations surprises

Parce qu'une journée sans surprise, ne serait pas une vraie journée de l'APMSL, attendez-vous à quelques bouleversements de programme...



Grandir ensemble

Venir à la salle de l'Odysée :
L'Odysée, Le Bois Cesbron, 44700 ORVAULT
Tèl : 02 51 78 37 50

En voiture : périphérique nord, sortie 36 « Porte d'Orvault », direction Orvault
(410 places de stationnement dont 7 réservées aux personnes à mobilité réduite)

En bus : Ligne 89, arrêt « Le Bois Cesbron »

En train : gare de Nantes à 20 minutes

En avion : Nantes Atlantique à 20 minutes

Mardi
16 novembre
2021

Salle de l'Odysée
à Orvault (44)

