

# PROJET ASSOCIATIF

2024 - 2028



apmst

Association pour le développement  
de l'exercice coordonné pluriprofessionnel  
en Pays de la Loire

L'APMSL est ravie de vous présenter son projet associatif 2024-2028.

Ce document est le socle de notre vision commune, définissant nos valeurs, nos objectifs, et guidant nos actions pour les 5 prochaines années.

Il est le résultat d'une collaboration étroite entre nos membres, avec une mention spéciale de gratitude envers notre ancien co-président, Gilles Barnabé, pour sa précieuse contribution.

Merci à tous les contributeurs pour leur engagement.

Mot des Co-Présidents.....	4
Mot de la Direction .....	5
Présentation de l'association .....	6
L'APMSL au coeur de l'histoire.....	7
<b>Nos valeurs</b> .....	9
<b>Nos missions</b> .....	10
Les membres du Conseil d'Administration .....	12
L'APMSL... ce qu'en pensent les nouveaux administrateurs.....	14
L'équipe salariée.....	17
L'APMSL... ce qu'en pense l'équipe salariée.....	19
<b>Bilan du précédent projet associatif</b> .....	20
<b>Les axes stratégiques du projet associatif 2024-2028</b> .....	22
L'APMSL, une structure <b>RESSOURCE</b> sur l'exercice coordonné en MSP.....	24
L'APMSL, une structure <b>RESSOURCE</b> dans l'accompagnement de l'exercice en MSP.....	26
L'APMSL, une <b>RESSOURCE</b> en Région pour faire entendre la voix des MSP .....	28
Tout au long de l'année, retrouvez l'APMSL sur .....	30

# MOT DES CO-PRÉSIDENTS

## Horizon 2028 : Ensemble, bâtissons la santé de demain !

L'objectif ambitieux des 4000 Maisons de Santé Pluriprofessionnelles (MSP) d'ici 2027, annoncé par le ministre de la Santé à Saint-Malo en mars 2023, constitue une valorisation significative du chemin parcouru par les équipes. Ce modèle, auquel nous croyons depuis des années, est aujourd'hui reconnu et plébiscité.

Au fil du temps, les équipes de soins primaires, de plus en plus structurées et coordonnées ont pu sécuriser leur organisation et se projeter vers des pratiques innovantes. Ces expérimentations de terrain dessinent le système de santé de demain, et la mutation est en cours.

Pourtant, pour continuer à innover et à nous projeter, nous aurons besoin du soutien de tous, notamment des élus. Ces élus, qu'ils soient maires, conseillers municipaux, conseillers régionaux, ou parlementaires comptent sur les équipes pour maintenir une offre de soins sur les territoires, pour former les jeunes professionnels de santé. En retour, nous comptons sur eux pour rendre ces territoires plus attractifs et surtout pour soutenir des projets cohérents.

L'expertise acquise par l'APMSL au fil des années, en s'appuyant sur l'expérience de terrain, nous permet désormais d'être une RESSOURCE.

Une RESSOURCE pour tous les professionnels souhaitant se structurer en équipe,

Une RESSOURCE pour les coordinateurs, les leaders, les gérants... ceux qui ont besoin de soutien pour appuyer leur leadership,

Une RESSOURCE pour les équipes, pour faire vivre et grandir leurs projets.

À travers notre accompagnement de plus en plus personnalisé, notamment avec une référence territoriale, nous utilisons de nombreux outils que nous avons créés pour répondre aux besoins pluriprofessionnels des professionnels de santé.

Nous sommes aussi une RESSOURCE pour représenter et faire entendre la voix des équipes. La confiance que, vous MSP des Pays de la Loire, nous accordez en adhérant à l'APMSL nous permet de porter votre parole au niveau départemental, régional, et national.

Pour les 5 années à venir, c'est à nous tous d'être audacieux et d'imaginer ce que nous souhaitons de mieux pour la santé de demain. Ce projet associatif 2024-2028, dessine l'avenir et tend à dépasser le seul cadre des MSP, pour fédérer l'ensemble des acteurs régionaux de la Santé, avec nous !

## Carine Renaux et Alexandre Feldman, Co-Présidents de l'APMSL.



# MOT DE LA DIRECTION

Chers adhérents, professionnels, partenaires, citoyens,

C'est un très grand plaisir et un honneur pour moi que d'écrire ces quelques lignes pour introduire ce projet associatif.

Il est le fruit de nombreuses réunions, de réflexions, et d'un travail collaboratif entre le Conseil d'Administration et l'équipe salariée, qui ont partagé leur vision des orientations politiques de l'association, ses enjeux, et ses priorités. Un grand merci à eux.

L'élaboration d'un projet associatif est un moment crucial pour une association, car il nous permet à tous de réfléchir aux valeurs que nous défendons au quotidien, que ce soit en tant qu'administrateurs ou salariés.

Il s'agit de la feuille de route commune qui guide ceux qui la défendent, l'initient, la mettent en œuvre et la développent. Chacun, depuis sa position, participe ainsi au succès des actions entreprises.

Avec ce nouveau projet associatif, l'APMSL montre plus que jamais sa volonté de promouvoir et d'accompagner l'exercice coordonné, tout en portant la voix des Maisons de Santé Pluriprofessionnelles, et en renforçant les actions qui peuvent leur être proposées.

J'espère qu'à travers cette feuille de route détaillée, vous retrouverez ce qui fait sens pour nous : l'écoute, le partage, l'engagement, l'audace et le respect.

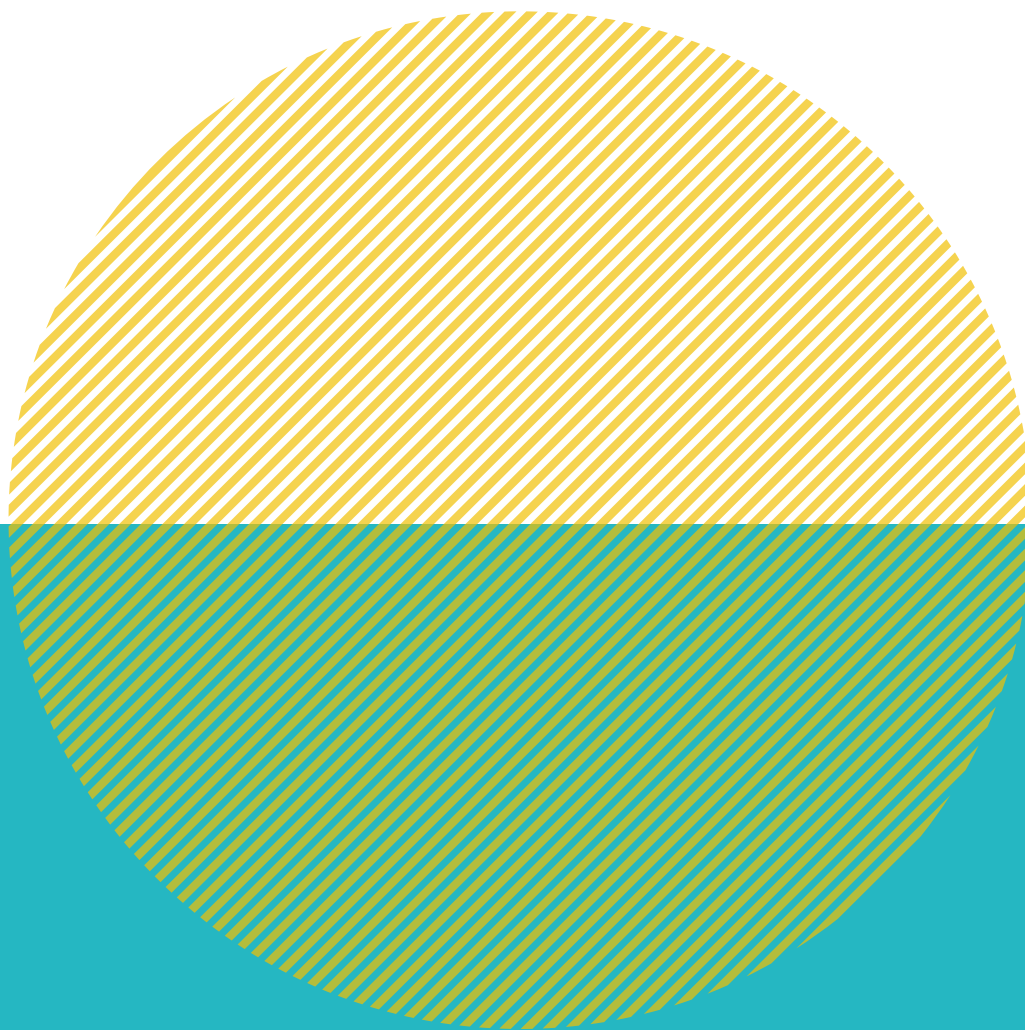
Je vous souhaite une agréable lecture de ce nouveau projet, porteur d'avenir.

**Morgane Bailly, Directrice de l'APMSL.**



Il constitue également l'occasion de faire le bilan des cinq dernières années et de réfléchir à la vision que nous souhaitons pour les cinq prochaines.

# **PRÉSENTATION DE L'ASSOCIATION**



# L'APMSL AU COEUR DE L'HISTOIRE...

2006

## IL ÉTAT UNE FOIS

Des soignants commencent à parler de maisons de santé, ils ambitionnent d'en faire des projets qui se distingueront des maisons médiocres existantes

2007

## MAISON DE SANTÉ

La loi de financement de la Sécurité sociale inscrit la dénomination maison de santé dans le code de la santé publique

2008

## FFMPS

Création de la FFMPS (Fédération Française des Maisons et Pôles de Santé)

2009

## PROJET DE SANTÉ

L'article 39 de la loi HPST (hôpital, patients, santé, territoires) modifie le Code de la santé publique et introduit la notion d'élaboration et d'adhésion par tous les membres d'une maison de santé au projet de santé

2010

## ARS

Créées en vertu de la loi du 21 juillet 2009, les ARS voient le jour dans toutes les régions métropolitaines et les quatre départements d'outre mer

2010

## CRÉATION DE L'APMSL-PDL

Création de l'APMSL par Gilles Barnabé, Pascal Gendry et Didier Kiéné. C'est l'APMSL-PDL (Association des Pôles et Maisons de Santé Libéraux des Pays de la Loire)

2011

## ENMR

Début des expérimentations des ENMR (Nouveaux Modes de Rémunération) qui permettent d'affiner le modèle de financement des MSP

2011

## CORECS

Création du CORECS (Comité régional de concertation sur les soins de premier recours)

2011

## SISA

La loi Fourcade crée la SISA (Société Interprofessionnelle de Soins Ambulatoires) qui permet de recevoir des rémunérations liées à l'exercice coordonné et d'en reverser tout ou partie à ses associés

2012

## APMSL-PDL, ASSOCIATION RÉGIONALE

L'APMSL-PDL, association régionale, adhère à la FFMPS

2013

## 1ER SALARIÉ DE L'APMSL-PDL

1er salarié à l'APMSL-PDL

2014

## NÉGOCIATIONS UNCAM

1ères négociations entre l'UNCAM (Union nationale des caisses d'assurance maladie) et les représentants des professions médicales, paramédicales et des centres de santé relatives à un ACI

2015

## JOURNÉES NATIONALES FFMPS

1ères journées nationales de la FFMPS à la Rochelle

2016

## SEUIL DES 1 000 PROFESSIONNELS DE SANTÉ

L'APMSL-PDL dépasse pour la première fois les 1 000 professionnels de santé représentés à travers ses adhérents

2016

## CPTS

La loi de modernisation du système de santé introduit le concept d'équipes de soins primaires et crée les CPTS (Communautés Professionnelles Territoriales de Santé)

2016

## LANCEMENT DE L'ATELIER D'ÉCRITURE PROJET DE SANTÉ

L'APMSL-PDL lance sa première session d'atelier d'écriture projet de santé

2017

## ACI

21 syndicats représentatifs des professionnels de soins primaires et l'UNCAM signent l'Accord Conventionnel Interprofessionnel relatif aux structures de santé pluriprofessionnelles. L'ACI permet ainsi la reconnaissance du travail des MSP en rendant pérennes les modes de rémunérations par équipe

2018

## L'APMSL CHANGE DE NOM

L'APMSL prend le nom d'Association pour le développement de l'exercice coordonné pluriprofessionnel en Pays de la Loire. Pour être en cohérence avec les valeurs qu'elle porte, la co-présidence de l'association est désormais portée par deux paramédicaux et un médecin

2018

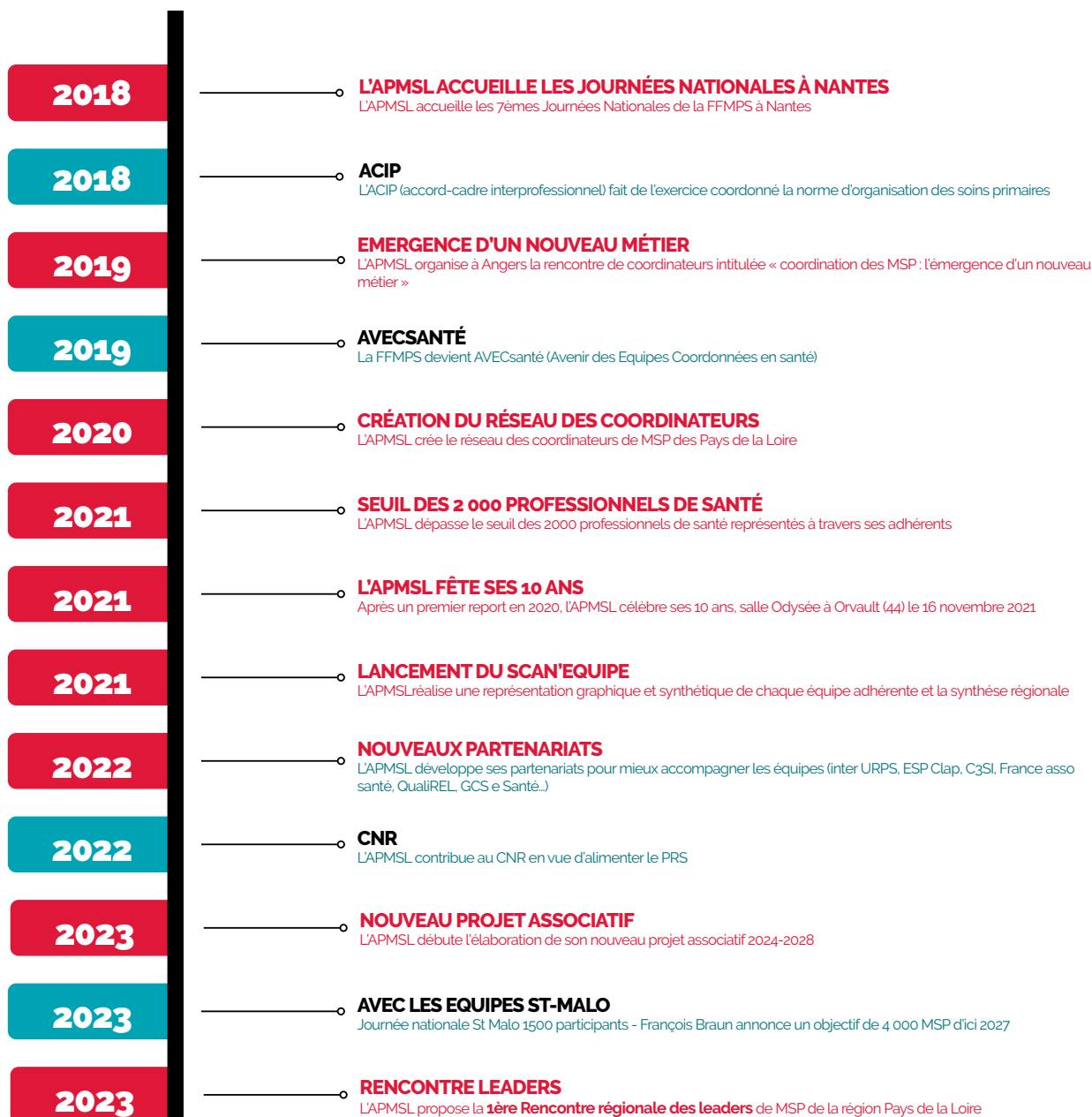
## LANCEMENT DE LA FORMATION DES COORDINATEURS

L'APMSL inaugure sa première session de formation des coordinateurs d'Équipes de Soins Primaires en partenariat avec l'EHESP et l'ARS

2018

## ESP CLAP

Finalisation du cahier des charges régional et expérimental et création de l'association ESP CLAP en Pays de la Loire





# VALEURS

**L'écoute**, définie comme valeur première pour l'APMSL signifie :

- Être attentif aux acteurs et aux territoires afin de s'adapter et d'être plus performant face aux évolutions contextuelles.
- Être réactif pour avancer, se projeter, innover et répondre aux besoins des professionnels de santé et des MSP.

**Le partage**, défini comme valeur essentielle pour l'APMSL, celui-ci s'articule avec la première valeur. L'écoute est indispensable pour partager et le partage est indispensable pour rassembler.

L'APMSL partage en restant en veille, en relayant les informations, en éclairant et en donnant à voir.

Cette valeur constitue un axe majeur de ce présent projet associatif. Il se fait à différents niveaux : pour et avec les adhérents, les acteurs de terrain, les institutions, au sein de l'APMSL.

Partager est synonyme, pour nous, d'ouverture.

**L'engagement** auprès des équipes pour faire entendre leurs voix et défendre auprès des instances politiques des situations favorables pour tous.

Notre engagement est réciproque et permet d'impliquer tous les membres de l'APMSL, adhérents, équipes salariés, membres du Conseil d'Administration, partenaires.

L'engagement pour l'exercice coordonné promeut le travail ensemble. Nous sommes convaincus que ce travail partagé permet d'avancer collectivement au bénéfice des patients.

**L'audace** est possible grâce à l'expertise acquise par l'APMSL. Elle permet d'affirmer les orientations stratégiques décidées pour ce projet associatif.

Affirmer aujourd'hui ce que l'on veut pour le système de santé de demain et réfléchir ensemble pour le construire en prenant en compte le passé, le présent et le futur.

**Le respect** de chacun, professionnels de santé, MSP, membres du Conseil d'Administration, salariés, usagers ainsi que tous les modes d'exercice coordonné permettra à chacun de trouver sa place et jouer son rôle dans notre système de santé. L'interconnaissance favorise le respect de tous et le travail ensemble.

Notre accompagnement est construit dans le respect des temporalités de chacun et promeut les compétences et les appétences de tous. Affirmer ces appétences, c'est être audacieux !



# MISSIONS

**Nos missions fondamentales répondent à l'objectif d'accompagner toutes les équipes de soins primaires à chaque étape de leur développement.**

## Informer

Les multiples expériences de coordination de projets de santé en MSP, les nombreuses questions et l'intérêt croissant porté à ce mode d'exercice par un vaste réseau d'acteurs... ont conforté la nécessité de rendre visible et lisible l'exercice coordonné pluri-professionnel en soins primaires.

Pour faciliter l'accès à l'information et aux ressources nécessaires à l'exercice coordonné, l'association a développé différents types de réponses : réunion d'information, site internet, boîte à outils, référence territorialisée, qui s'enrichiront de nouveaux contenus d'informations thématiques et d'actualités.

L'APMSL en collaboration avec les fédérations Régionales et Nationales se donne pour mission de nourrir la curiosité des professionnels de santé en étant réactif sur des sujets d'actualité auprès de ses adhérents.



## Accompagner

L'accompagnement est un levier considérable pour la création, la consolidation et le développement des projets d'exercice coordonné. Un projet accompagné a d'autant plus de chances de réussir quand il est entouré de professionnels qui apportent leur expertise, leur connaissance, leur retour de terrain et qui sont motivés pour travailler ensemble.

L'APMSL est elle-même accompagnée par des acteurs régionaux et des experts, qui lui permettent de proposer des actions et des réponses innovantes aux MSP. L'objectif est de permettre à ces équipes de construire et de développer leurs propres projets.

Pour ce faire, l'APMSL se donne pour nouvelle mission d'associer un accompagnement individuel à l'accompagnement collectif grâce à un interlocuteur privilégié dans chaque département.

Notre objectif est d'aller-vers l'ensemble des équipes adhérentes afin de mieux comprendre et répondre à leurs besoins et ainsi les accompagner pour faire face aux évolutions contextuelles.

## Impliquer

Être adhérent à une association signifie prendre part à son fonctionnement et ainsi contribuer à l'objet de l'association. Concernant notre association, adhérer à l'APMSL signifie contribuer au développement de l'exercice coordonné.

Comment ?

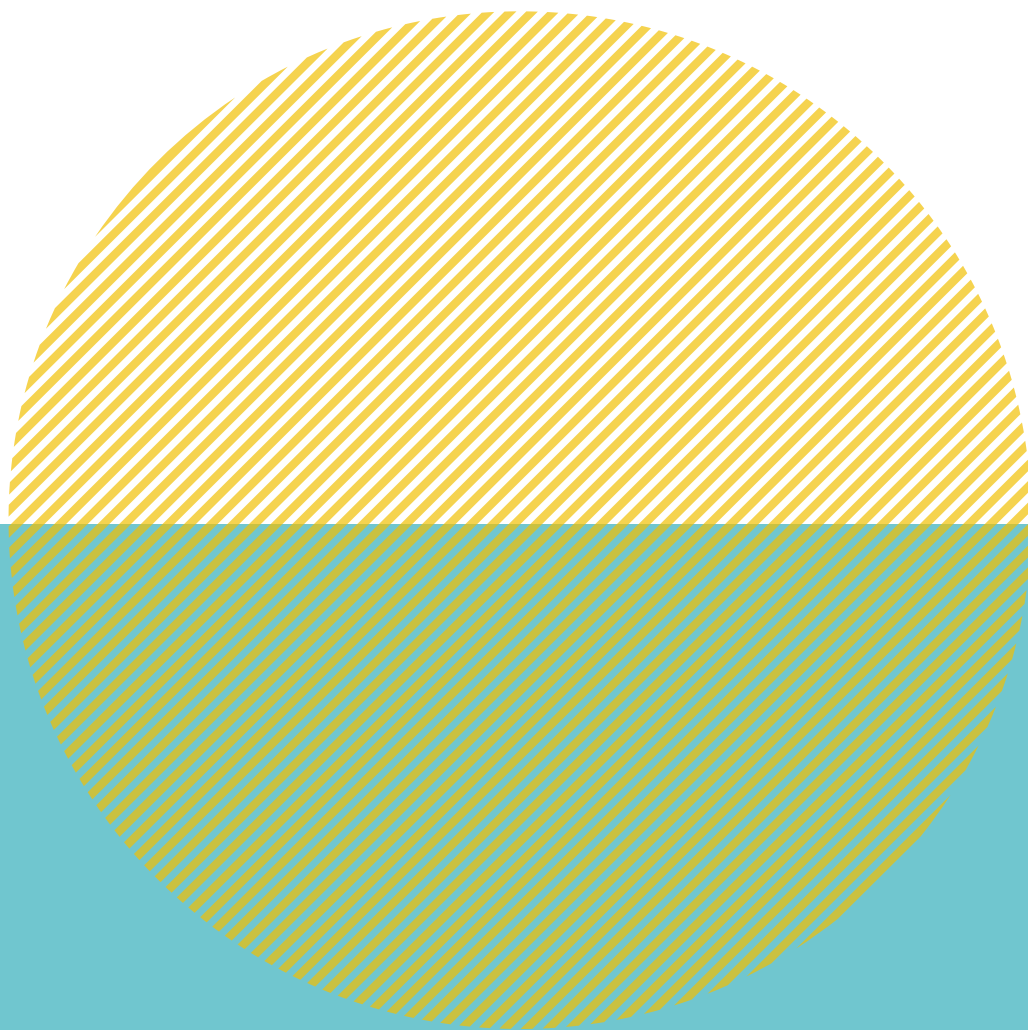
- En s'appuyant sur l'expertise de toutes les parties prenantes, en construisant avec eux et pour eux.
- En s'appuyant sur l'expertise de l'APMSL comme « passeur de mémoire » afin de donner la connaissance à chacun
- En donnant les outils nécessaires
- En promouvant les pratiques et les initiatives des professionnels de santé grâce à la capitalisation des expériences, le partage et la rencontre avec des pairs.

Pour mener à bien ces missions, l'APMSL s'appuie sur une organisation associative composée des adhérents, d'un Conseil d'Administration, d'un bureau et de commissions thématiques. Elle s'appuie également sur une organisation opérationnelle composée d'une équipe salariée, elle aussi pluriprofessionnelle.



Plénière d'ouverture de la 8ème Journée Régionale de l'APMSL - 21 sept 2023

# **LES MEMBRES DU CONSEIL D'ADMINISTRATION**



# UN CONSEIL D'ADMINISTRATION PLURIPROFESSIONNEL

Le Conseil d'Administration de l'APMSL est pluriprofessionnel. Il est composé de 12 membres élus pour 3 ans parmi les Maisons de Santé Pluriprofessionnelles adhérentes. Pour être en cohérence avec les valeurs qu'elle porte - collégialité et pluriprofessionnalité, l'association est représentée par 8 professions de santé différentes.

## Co-Présidents



**Carine RENAUX**  
Infirmière en Pratique Avancée  
MSP Laënnec  
Saint-Nazaire (44)



**Alexandre FELDMAN**  
Médecin Généraliste  
Pôle Santé Loire et Sèvre  
Rezé (44)

## Secrétaire



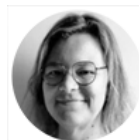
**Valérie CADORET**  
Diététicienne  
MSP Laënnec-  
Saint-Nazaire (44)

## Trésorière



**Charlotte DUBOIS**  
Diététicienne  
Pôle Santé Clisson -  
Clisson (44)

## Secrétaire adjointe



**Charlotte GUYON**  
Masseur Kinésithérapeute  
Pôle de Santé du Nord Ouest Mayennais  
Montaudin (53)

## Autres membres



**Elodie GAZEAU**  
Infirmière  
MSP Atlas  
Martigné-Briand (49)



**Estelle PARROT**  
Pédicure-Podologue  
Pôle Bercé Santé  
Château du Loir (72)



**Soizic DARY**  
Médecin Généraliste  
MSP Les 3 Caps  
Les Sables d'Olonne (85)



**Adeline COGNARD**  
Diététicienne  
MSP du Pays Fléchois  
La Flèche (72)



**Antoine TROHEL**  
Ergothérapeute  
Pôle de Santé du Nord  
Ouest Mayennais  
Montaudin (53)



**Laurence BIGOT**  
Psychologue  
Espace Santé Centre Mauges  
Beaupréau en Mauges (49)



**Alexis FERAILLE**  
Médecin Généraliste  
MSP Montaigu  
Montaigu (85)

# L'APMSL... CE QU'EN PENSENT LES NOUVEAUX ADMINISTRATEURS

**Adeline COGNARD**, Diététicienne  
MSP du pays fléchois - La Flèche (72)

Je me souviens très bien de ma première rencontre avec l'APMSL, je cherchais un moyen de mettre fin à mon exercice libéral isolé en me rapprochant d'autres professionnels de santé. Ma Communauté de Communes me parlait de locaux, mais tout cela manquait cruellement de sens. Je suis partie en quête d'informations et d'expériences et rapidement j'ai trouvé le site de l'APMSL comme une lumière au bout du tunnel : oui, des équipes de soins s'organisaient pour faire évoluer les pratiques. A partir de ce moment, les formulations de maison de santé pluriprofessionnelle et d'exercice coordonné ont conduit mes pas !

Il aura fallu quelques années pour réunir une équipe, et l'accompagnement de l'APMSL a largement contribué à la création et à la structuration de notre équipe de soins primaires.

Lors des différentes journées régionales, rencontres des coordo, réseau local, j'ai découvert une équipe APMSL dynamique qui impulsait une ambiance favorable au travail et à la convivialité, j'ai rapidement été séduite.

Le tissu associatif offre de précieux services mais cela ne repose souvent que sur l'engagement de quelques individus qui ont des convictions. Etre membre du CA, c'est pour moi faire preuve d'une sorte de gratitude, maintenant à mon tour de contribuer à la vie de l'asso !

**Antoine TROHEL**, Ergothérapeute  
Pôle de Santé du Nord Ouest Mayennais - Montaudin (53)

Lorsque je me suis installé en tant qu'ergothérapeute libéral il y a 6 ans, j'ai eu la chance d'intégrer une équipe bien en place, bénéficiant de l'accompagnement de l'association. Après en avoir apprécié l'intérêt et après avoir échangé avec des administrateurs de l'association, j'ai décidé de m'engager au sein du CA de l'APMSL afin d'œuvrer pour l'exercice coordonné en Pays de la Loire. J'ai découvert une équipe d'administrateurs et de salariés accueillante, investie et source d'idées innovantes pour s'adapter aux besoins des professionnels.

L'intégration au sein de l'équipe s'est faite naturellement et aisément grâce à la convivialité et la bonne humeur présentes lors des temps de travail.

La première année, j'ai participé à la préparation de la journée régionale de l'APMSL ce qui me permet de me rendre compte de la richesse et de l'importance des partenariats noués par l'association.



Réunion du Conseil d'Administration



Rencontre nationale AVEC Les équipes 2023 - St Malo



Innovation Structuration  
**Sens** Lumière Evoluer  
 Adaptation **Engagement** Convivialité  
 Idées Richesse Partenariats



CA APMSL - Assemblée Générale 2023

**Laurence BIGOT, Psychologue**

Espace Santé Centre Mauges - Beaupréau en Mauges (49)

Je suis psychologue en activité libérale et associée aux professionnels de l'Espace Santé Centre Mauges depuis 13 ans. En parallèle de l'accompagnement de l'APMSL dans les débuts de la création de notre SISA, j'ai pu démarrer la formation de coordinateur de maison de santé avec l'APMSL et l'EHESP.

Les rencontres avec les chargés de missions de l'APMSL lors de cette formation, lors du groupe local de coordinateurs et des journées régionales m'ont donné envie de m'inscrire un peu plus dans la vie de l'APMSL et d'intégrer le conseil d'administration. L'équipe de professionnels de l'APMSL est une équipe dynamique pleine de ressources, parfois insolite, qui donne envie de s'investir et d'accompagner d'autres équipes vers l'exercice coordonné.

De ces aller-retours entre le vécu du terrain avec les patients et les injonctions sociétales, politiques et financières faites à l'encontre de l'APMSL et de tous les soignants doivent naître des projets, des aides concrètes pour les équipes...J'aime être partie prenante de projets innovants et intégrer le CA me permet de continuer à nourrir mon besoin de créer et d'innover en parallèle de ce que je vis au sein de l'Espace Santé Centre Mauges

Différentes professions et différents départements sont représentés au sein du CA, ce regard multiple sur les situations rencontrées est très enrichissant pour chacun et reflètent également ce qui peut être vécu dans les maisons de santé du territoire.

Je prends mes marques petit à petit en tant qu'administrateur accompagnée par des professionnels à l'écoute, bienveillants, ayant à cœur de me laisser le temps de bien comprendre les différents enjeux avant de pouvoir m'investir plus particulièrement sur des commissions.

En résumé, une nouvelle aventure qui me permet : d'Apprendre de nouvelles connaissances, de Promouvoir l'exercice coordonné, de Marcher ensemble vers un objectif commun, de Sortir de nos maisons de santé et de Libérer de la sérotonine !

**Alexis FERAILLE, Médecin Généraliste**

MSP Montaigu - Montaigu (85)

Dès mon installation en libéral, j'ai rapidement eu la volonté de créer un regroupement des professionnels de santé médicaux et paramédicaux de mon territoire. Avec quelques-uns, nous avons tenté de fédérer les professionnels de santé autour de chez nous, mais ce n'était pas facile. C'est grâce à l'Apmsl que notre MSP a pu naître. Personnellement, j'ai beaucoup apprécié cet accompagnement qui nous a permis de mieux nous connaître, d'écrire un projet de santé qui nous ressemblait et de lancer toute la dynamique de notre MSP. Nous sommes aujourd'hui plus de 60 dans la MSP.

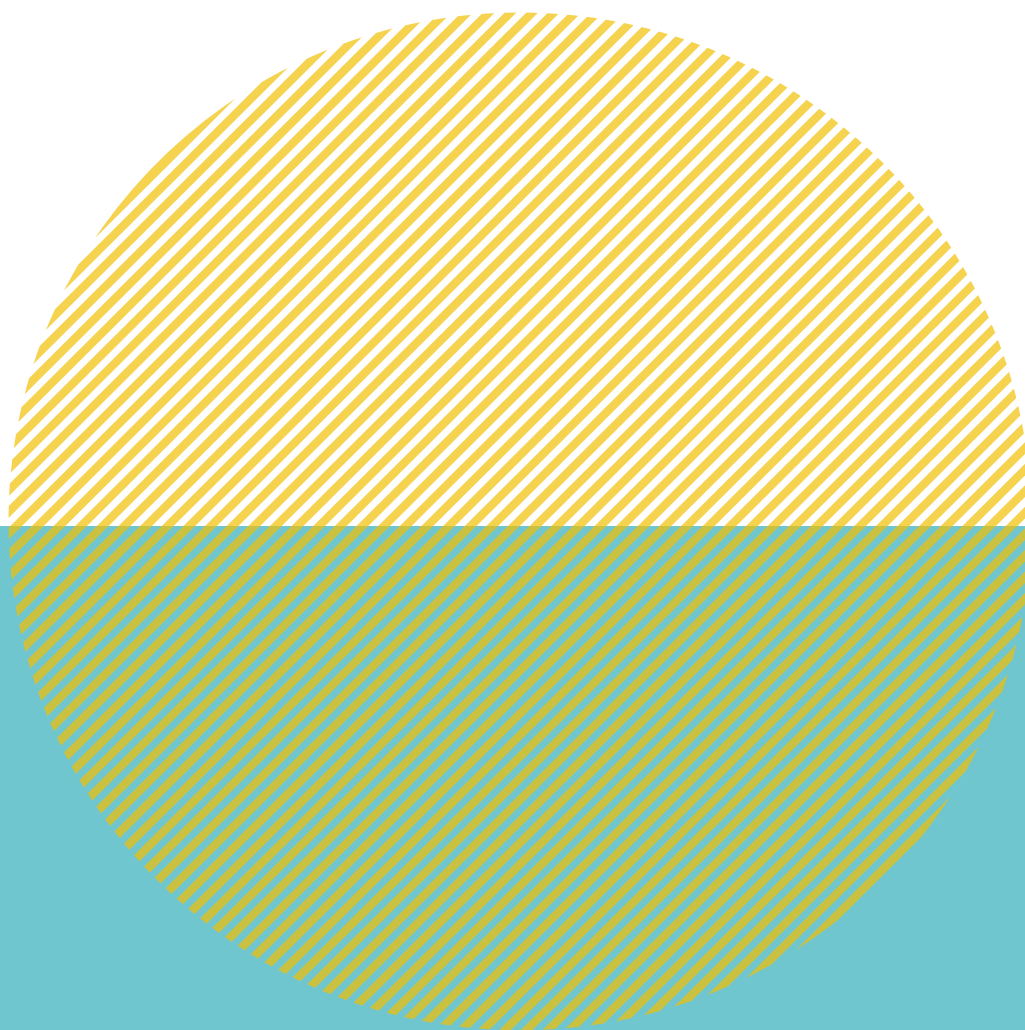
J'ai beaucoup apprécié les différents ateliers organisés par l'APMSL et les journées régionales. Naturellement, quand l'APMSL m'a proposé de les rejoindre en tant qu'administrateur, j'ai accepté. Je suis persuadé que le travail en pluriprofessionnel est la solution face aux difficultés actuelles de la santé en libéral.

L'APMSL garde un rôle essentiel pour l'aide au regroupement de nouveaux professionnels mais aussi pour aider les MSP dans tous leurs projets. Le rôle de représentation de l'APMSL auprès des institutions me paraît aussi très important.

La convivialité, le dynamisme et la richesse des échanges en pluriprofessionnel sont pour moi le cœur de l'association.



# L'ÉQUIPE SALARIÉE



# UNE ÉQUIPE PERMANENTE

L'équipe salariée a en charge l'animation, la coordination et la mise en œuvre des projets définis par le Conseil d'Administration.



**Morgane  
BAILLY**  
Directrice



**Charlotte  
LE MAGUER**  
Coordinatrice de  
l'accompagnement



**Martine  
BACONNET**  
Coordinatrice  
administrative



**Alice  
ALAZET**  
Assistante  
administrative



**Vincent  
RENOIR**  
Responsable  
communication



**Fanny  
FOUCHET**  
Assistante  
communication



**Anaïs  
REBILLON**  
Chargée de mission  
Accompagnement



**Noémie  
DEKEUWER**  
Chargée de mission  
Formation



**Gaël  
CABELGUEN**  
Chargé de mission -  
Formation



**Alice  
BELART**  
Chargée de mission  
Accompagnement



**Aurelie  
VERNY**  
Chargée de mission  
Accompagnement



**Maëlle  
KERVEILLANT**  
Chargée de mission  
Accompagnement



**Amale LAZZOUNI**  
Chargée de mission  
SecPa

# L'APMSL.... CE QU'EN PENSE L'ÉQUIPE SALARIÉE

Echanges Intelligence collective  
Créativité Soutien  
Rencontres **Facilitation**

**Qualité** **Esprit d'équipe** **Avancée**

Aide Aller-vers Détermination  
**Innovation** **Accompagnement**

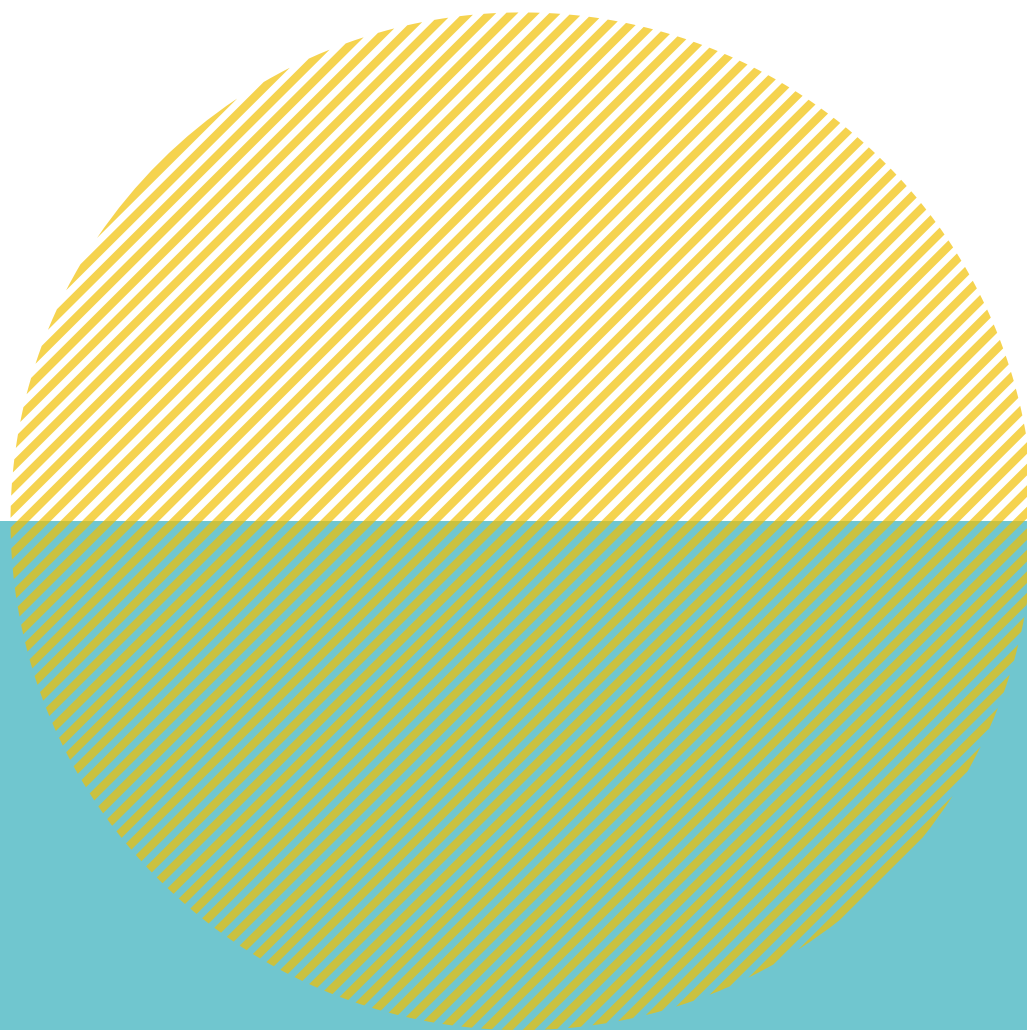
Futur Bleu canard Ensemble Audace  
**Adaptation** Bienveillance Ecoute  
**Convivialité** Construire

**Papillon**



Equipe salariée APMSL

# **BILAN DU PRÉCÉDENT PROJET ASSOCIATIF**





Aujourd'hui, fin 2023, en faisant le bilan de ces cinq dernières années, nous constatons avec fierté que l'ambition et les missions que nous nous étions données, notre PARI - Partager, Accompagner, Représenter, et Informer, ont été pleinement atteintes !

Les journées nationales organisées à Nantes en 2018 ont marqué un tournant décisif, insufflant un bel élan à notre mouvement. Ce que nous avons imaginé en tant qu'explorateurs enthousiastes a trouvé écho auprès d'autres professionnels tout aussi motivés, et aujourd'hui, nous sommes fiers de compter plus de 2500 professionnels de santé exerçant au sein du réseau de l'APMSL.

En élaborant le projet associatif 2018-2023, nous avons choisi de nous ouvrir à l'ensemble du champ des soins primaires. En 2018, l'association des pôles et maisons de santé devenait l'Association pour le Développement de l'Exercice Coordonné Pluriprofessionnel en Pays de la Loire. Conscients des enjeux de la réorganisation de la santé sur les territoires, notamment avec la création des Communautés Professionnelles Territoriales de Santé (CPTS),

nous avons accompagné ces changements, aussi bien au niveau des discussions institutionnelles qu'au sein des équipes.

Notre expertise de terrain, forgée par l'écoute attentive de nos adhérents et des usagers, ainsi que notre participation active à la conception et à la mise en œuvre du Projet Régional de Santé (PRS), nous ont positionnés comme une ressource essentielle pour les Maisons de Santé Pluriprofessionnelles (MSP), les transformant en acteurs majeurs de leur territoire.

Les idées partagées, les discussions passionnées et les efforts collectifs ont jeté les bases d'un nouveau projet associatif qui continuera de placer l'innovation, l'efficacité et la défense des intérêts de nos adhérents au cœur de nos actions.

Nous reconnaissons la confiance que nos adhérents ont placée en nous et nous aspirons à être à la hauteur de leurs attentes pour les années à venir.

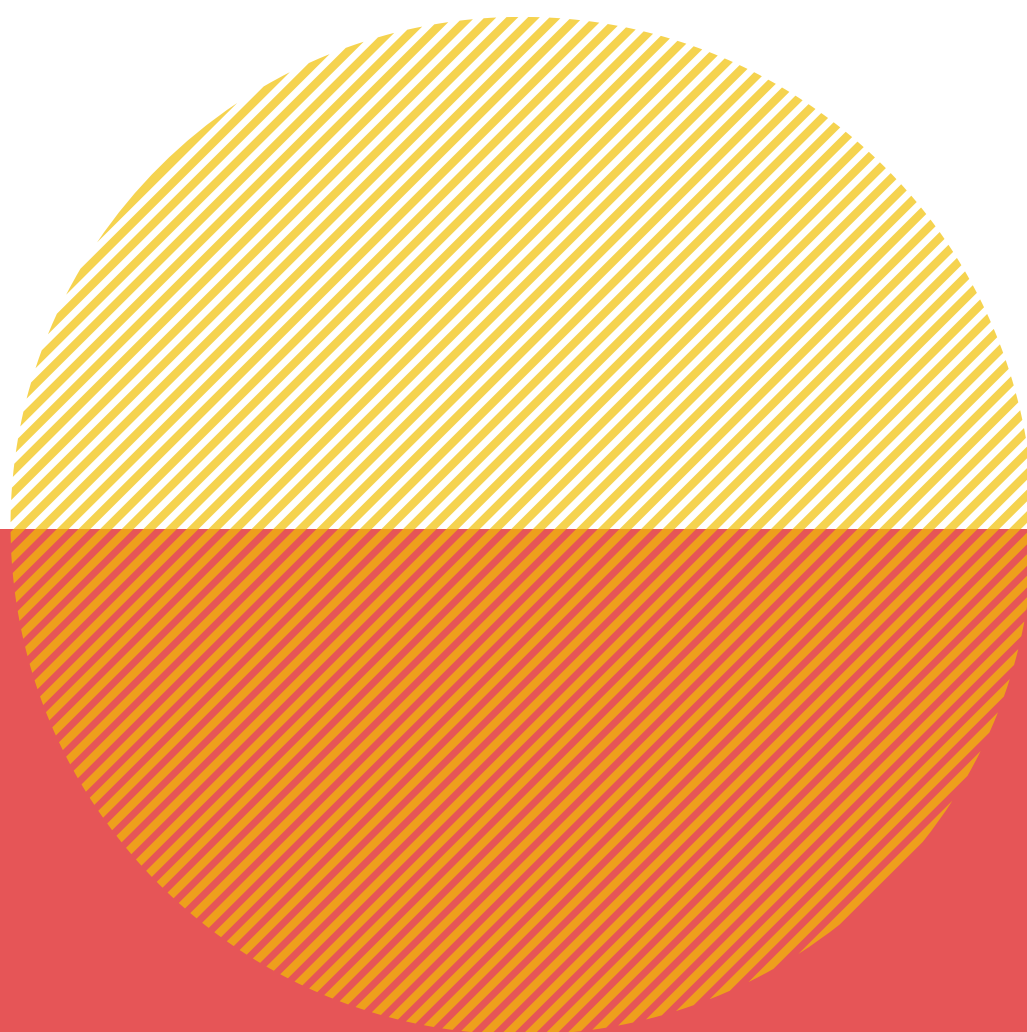
À tous ceux qui ont contribué à cette aventure au cours des cinq dernières années, nous exprimons notre profonde gratitude. Ensemble, nous sommes prêts à relever les défis à venir et à poursuivre notre mission avec détermination et passion.

Le futur de l'APMSL s'annonce prometteur, et nous sommes impatients de le façonner ensemble.

**Carine Renaux et Alexandre Feldman,  
Co-présidents de l'APMSL.**



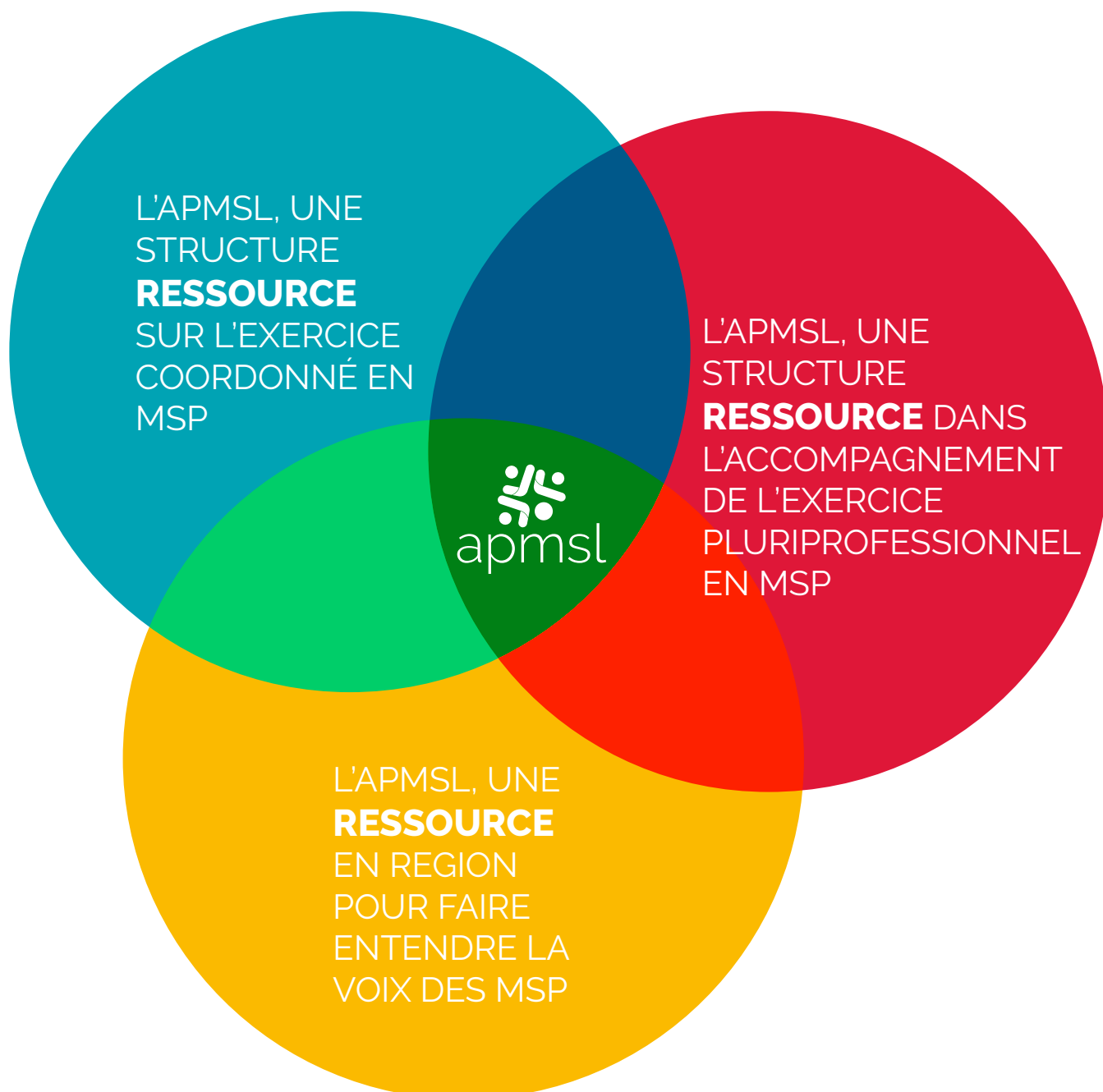
# **LES AXES STRATEGIQUES DU PROJET ASSOCIATIF 2024 – 2028**




# RESSOURCE

L'APMSL incarne la capacité à agir comme un point d'appui, à partager des connaissances et à accompagner le développement des Maisons de Santé Pluriprofessionnelles à chaque étape de leur existence.

Etre Ressource, pour nous, se traduit par un engagement global, où chaque individu, chaque équipe, doit trouver un soutien adapté, dans le but de renforcer la cohésion et la force du réseau en Pays de la Loire.





L'APMSL, UNE  
STRUCTURE **RESSOURCE**  
SUR L'EXERCICE  
COORDONNÉ EN MSP

---

## Capitaliser pour transmettre et être acteur du changement

L'APMSL est une structure **ressource** sur l'exercice coordonné en Région Pays de la Loire.

Nous avons la volonté :

- D'utiliser notre expertise pour partager des connaissances avec l'ensemble des acteurs de l'exercice coordonné (structures accompagnant l'exercice coordonné, professionnels de santé, patients et usagers du système de santé, organisations sanitaires, institutionnels et élus...).
- De nous appuyer sur le savoir-faire des Maisons de Santé Pluriprofessionnelles pour valoriser et donner à voir ce qui fonctionne.

**Il s'agit donc pour les prochaines années :**

### De capitaliser en transformant les connaissances en ressources mobilisables

- En étant à l'écoute, en collectant et en faisant remonter les informations de terrain : échanges réguliers avec les équipes , groupes locaux des coordinateurs,
- En réalisant une veille documentaire autour de l'actualité de l'exercice coordonné,
- En étant réactif sur les sujets d'actualité,
- En analysant les informations collectées,
- En mutualisant les initiatives de différentes équipes,
- En proposant des ressources accessibles aux équipes : Scan'équipe, fiches pratiques, webséries, prêts de matériels de prévention...

### D'être acteur du système de santé de demain

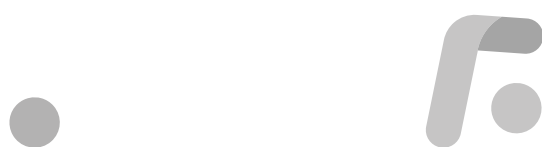
- En participant et en étant force de proposition dans les réflexions et la construction du système de santé de demain : espaces de créativité via des séminaires, des ateliers collaboratifs ;
- En renforçant les connaissances de toutes les parties prenantes de ce système : formation des coordinateurs, formations thématiques sur la communication, la démarche qualité, la santé environnementale ;



- En poursuivant et consolidant les partenariats avec les structures de l'exercice coordonné et les structures ressources en région Pays de la Loire : comité régional de l'exercice coordonné, conventions signées avec l'Inter-URPS, CoSanté, l'association ESP CLAP ; coopération avec La Mutualité Française Pays de la Loire, les SRAE, le GRADeS Pays de la Loire, le CRCDC, etc.
- En travaillant à la complémentarité et la solidarité des différentes formes d'exercice coordonné : journée régionale de l'exercice coordonné, comité regional de l'exercice coordonné ;
- En poursuivant le développement de partenariats au service des équipes : convention avec le cabinet juridique Houdart, convention avec l'association Declic Ecologique, convention avec Plexus Santé ;
- En poursuivant le travail collaboratif avec la fédération Nationale et les fédérations régionales : participation aux commissions nationales AVECSanté, groupe des directeurs inter-fédération, participation mensuelle aux jeudis des Région, participation et collaboration aux Journées Nationales AVECSanté ;
- En positionnant les MSP comme des actrices à part entière du système de santé de demain.

## De rendre accessibles, à tous, les connaissances relatives à l'exercice coordonné en Maison de Santé Pluriprofessionnelle

- En développant une démarche d'aller-vers tous les acteurs du système de santé : rencontres régionales politiques et opérationnelles, organisation d'évènements et participation à des évènements et rencontres régionaux et nationaux ;
- En étant réactif et en diffusant des informations accessibles : site internet, lettres d'information, réseaux sociaux ;
- En adaptant nos moyens de communication.



Expertise Force de proposition

Savoir-Faire

**Solidarité**

Partenariats **Connaissances**

Veille

Information

**Analyse**

L'APMSL, UNE  
STRUCTURE  
**RESSOURCE** DANS  
L'ACCOMPAGNEMENT  
DE L'EXERCICE  
PLURIPROFESSIONNEL  
EN MSP

---

Accompagner, c'est marcher à côté pour faire  
grandir et autonomiser celui qu'on accompagne ...  
mais ce n'est pas faire à sa place

L'APMSL est une structure **ressource pour accompagner** le développement de l'exercice coordonné en Région Pays de la Loire.

De l'idée jusqu'au fonctionnement, nous proposons un accompagnement adapté aux besoins des équipes, en proximité et de façon renforcée. Nous avons la volonté d'accompagner toutes les équipes à chaque étape de leur vie ainsi que chaque professionnel en tant qu'individu au sein d'une équipe.

**Il s'agit donc pour les prochaines années :**

De renforcer l'accompagnement individuel et d'adapter notre accompagnement collectif

- En répondant aux besoins des porteurs projets en proposant un nouveau format d'atelier : Atelier d'écriture Devenir MSP ;
- En poursuivant et en renforçant la territorialisation du service accompagnement : disponibilité et écoute des chargés de mission territorialisés, accompagnement de proximité en allant à la rencontre des équipes, sur leur lieu d'exercice ;
- En proposant un échange annuel à toutes les MSP adhérentes réunissant le chargé de mission référent du territoire et les professionnels de l'équipe ;
- En proposant des actions individuelles et collectives adaptées aux besoins des équipes et en cohérence avec l'actualité de l'exercice coordonné ;
- En proposant un accompagnement à l'utilisation et l'appropriation des outils de notre boîte à outils réunissant plus de 200 documents pour appuyer quotidiennement les équipes ;
- En renforçant les liens entre les MSP grâce à la mise en place d'un système de compagnonnage et par l'identification de MSP têtes de pont sur les territoires : identification de MSP référentes sur chaque département pouvant aiguiller les équipes en fonction de leurs besoins.

## De mettre la notion d'équipe au cœur de notre accompagnement

- En accompagnant l'équipe dans son ensemble et en renforçant les compétences de chacun ;
- En poursuivant et en renforçant notre accompagnement à la fonction de coordination : groupes locaux, rencontres régionales des coordinateurs, formation continue PACTE et modules « intro à » ;
- En proposant un accompagnement spécifique à la fonction de leader grâce à des leaders/ gérants/co-gérants réunis dans un comité de pilotage pour construire une feuille de route en Région ;
- En accompagnant les MSP à construire et renforcer une dynamique d'équipe : des actions individuelles et collectives pour renforcer la place du collectif en MSP et favoriser le travail ensemble ;
- En outillant les MSP sur l'accueil des professionnels au sein des équipes : kit d'accueil des nouveaux professionnels, salariat en SISA, accueil des stagiaires ;
- En accompagnant et en outillant les MSP sur les aspects structurels : ressources humaines, juridiques, financiers.

## De mettre en place et de développer une démarche de capitalisation de notre accompagnement

- En développant une démarche d'amélioration continue de nos actions : mise en place d'une commission démarche qualité, évaluation à court, moyen et long terme, échanges réguliers avec les équipes, etc. ;
- En impliquant les MSP adhérentes dans la construction de nos actions : création de groupe de travail, co-animation des actions adhérents/salariés ;
- En s'appuyant sur les MSP comme ressources pour faire évoluer nos actions : échanges réguliers, Inspir'café, Groupes locaux, Rencontres régionales ;
- En s'appuyant sur les travaux menés par la fédération nationale et les fédérations régionales pour partager et donner à voir ce qui se fait sur les autres territoires.





L'APMSL, UNE  
**RESSOURCE EN RÉGION**  
POUR FAIRE ENTENDRE  
LA VOIX DES MSP

---

## Faire entendre la voix, défendre les valeurs partagées

L'APMSL est une structure **ressource pour représenter** l'exercice coordonné en Région Pays de la Loire.

Grâce à un Conseil d'Administration pluriprofessionnel et une équipe salariée aux compétences multiples et complémentaires, l'APMSL s'engage à développer son rôle de représentation auprès des instances pour influencer sur les réflexions et les décisions relatives aux Maisons de Santé Pluriprofessionnelles et ainsi défendre, accompagner, promouvoir les MSP et de façon générale l'exercice coordonné.

### Il s'agit donc pour les prochaines années :

De représenter politiquement les Maisons de Santé Pluriprofessionnelles et plus globalement l'exercice coordonné à un niveau régional et à un niveau national

- En participant aux instances de représentation régionales et nationales : CATS, CTS, etc. ;
- En formant les membres du Conseil d'Administration pour porter et défendre les intérêts des MSP au sein de ces instances ;
- En partageant les informations : lettres d'information, réseaux sociaux, actions organisées.

### De représenter opérationnellement les MSP

- En poursuivant et renforçant la référence territorialisée du service accompagnement ;
- En formant un binôme salarié/membre du Conseil d'Administration pour porter les intérêts des MSP au sein des instances et être relais sur les territoires ;
- En formant l'équipe salariée aux enjeux de représentation ;
- En renforçant les partenariats sur les territoires : Conseils départementaux, Délégations territoriales des CPAM, des ARS, etc. ;

## De renforcer la place des adhérents au sein de l'APMSL

- En traduisant les évolutions contextuelles dans le mode de fonctionnement de l'APMSL ;
- En donnant une place aux équipes dans le fonctionnement de l'APMSL ;
- En donnant une place aux usagers dans le fonctionnement de l'APMSL.



# TOUT AU LONG DE L'ANNÉE, RETROUVEZ L'APMSL SUR



## Nos newsletters

Mensuelle, réservée aux adhérents, elle informe des dernières actualités et actions proposées par l'APMSL

Bimestrielle, ouverte à tous, elle est le reflet du secteur et du monde qui l'entoure

*Inscription via le site Internet > [www.apmsl.fr](http://www.apmsl.fr)*



YouTube

## Notre chaîne Youtube

Retrouvez les replays d'une sélection de visioconférences, les reportages sur nos rencontres et bien d'autres choses encore.

<https://www.youtube.com/@APMSL-Pays-de-la-loire>



## Notre compte LINKEDIN

Retrouvez et partagez l'intégralité de notre veille d'actualité sur l'exercice coordonné, les soins primaires, les maisons de santé pluriprofessionnelles

[www.linkedin.com/company/apmsl](http://www.linkedin.com/company/apmsl)



## Notre site Internet

Besoin de comprendre ce qu'est l'exercice coordonné en MSP ?

Qui compose l'APMSL ? Quelles sont ses missions, ses actions ?

Toutes les réponses sur notre site

[www.apmsl.fr](http://www.apmsl.fr)





Association pour le développement de l'exercice  
coordonné pluriprofessionnel en Pays de la Loire

1 ter rue des Forgerons 44220 COUËRON

Tél. : 02 28 21 97 35

E-mail : [contact@apmsl.fr](mailto:contact@apmsl.fr)